



安田町立安田中学校

学校だより

令和7年12月2日

No.8



安田中学校
公認キャラクター
「あんこちゃん」です

中芸地区小中学校連合音楽会

11月7日（金）に田野町ふれあいセンターで中芸地区小中学校連合音楽会が開催され、本校の全校生徒が参加しました。中芸地区内のすべての小・中学校から代表が集まり、合唱や合奏を通して日頃の音楽学習の成果を発表し合い、交流を深めることができました。本校は最後の発表でアンジェラ・アキさんの「手紙 ～拝啓 十五の君へ～」をやさしい歌声で丁寧に歌い上げました。どの学校も練習の成果を十分に発揮し、発表後には子どもたちの満足そうな笑顔が見られる、心温まる音楽会となりました。



学習発表会

11月8日（土）に学習発表会を行い多くの保護者・ご家族、地域の方々に参観いただきました。前半は各学年がこれまで取り組んできた総合的な学習の時間のまとめを発表しました。1年生は、「安田町を元気にしたい！～私たちが考えたこと～」をテーマに、安田町の強みや弱みを分析し、ふるさと納税に着目して町役場の地域創生課の方を講師に迎え、その制度や仕組み、本町の返礼品などを学びました。さらに新たな返礼品ができないか考え、本年度役目を終えた地下水を利用する本校プールを活用し、あめごの養殖ができないかと、馬路村の養殖業者の見学をしたことなどを発表してくれました。2年生は、「みんなでつくる持続可能で魅力的なふるさと安田町」をテーマに、1年次の学びを土台に、町の特産品を活用した「あゆずおにぎり」と「ゆず館をつかった大判焼き」づくりに挑戦しようと、ご協力をいただいた「じねん」と「輝るぽーと」さんに自分たちが考えた企画をプレゼンし、商品開発に取り組んだことを発表しました。3年生は、「防災学習 ～避難タワーの掃除～」 「職場体験学習」をテーマに2年次に取り組んだ防災学習を基に、避難タワーの清掃をしようと、地域の方々や町役場の方々の協力を得ながら一緒に清掃活動に取り組んだことと、1学期に実施した職場体験学習での学びを全員が発表しました。

後半は音楽発表を行いました。全校合奏で「カイト」を演奏し、前日の連合音楽会でも披露した「手紙 ～拝啓 十五の君へ～」の合唱を行いました。続いて吹奏楽部が「銀河鉄道999」と「愛の花」の演奏を披露し学習発表会を終えました。



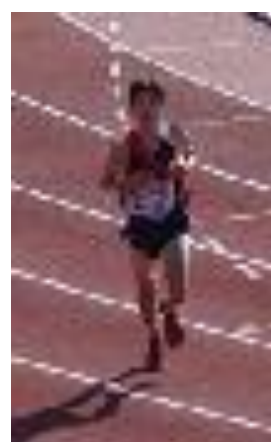
やすだっ子体験事業・どろんこ寄席

11月11日（火）に町教委主催の「やすだっ子体験事業」が開催されました。この事業は、日頃体験する機会の少ない舞台芸術や伝統芸能、科学実験、スポーツ教室等の体験事業を行うことを目的に行われており、今回は「どろんこ寄席」による落語や和妻（日本の伝統的な手品や奇術）の鑑賞と代表生徒による体験を楽しみました。落語では、古典の「時うどん」やモーツァルトの楽曲がテーマの新作が披露され声色やしぐさで作り上げられる物語の世界に爆笑していました。体験では、扇子と手ぬぐいを小道具に見立てて工夫し、うどんをすすったり、くしゃみをしたりする様子に大きな拍手が送られました。



高新中学駅伝競走大会

11月16日（日）に高新中学駅伝競走大会が開催され、女子・男子チームがそれぞれ出場しました。各地区の予選を勝ち抜き、全国への出場がかかる大会で、緊張感が漂う雰囲気の中、選手たちは懸命の走りで襷をつないでくれました。当日は、たくさんの保護者・ご家族の方々が各応援場所で声援を送っていただき、選手たちの力となったことと思います。苦しい練習を続けて来た選手のみなさん、お疲れ様でした。



親子リサイクル資源回収へのご協力ありがとうございました

11月22日（土）に、本校の伝統行事である「親子リサイクル資源回収」を実施しました。2時間目終了後、全校生徒が体育館下の仮置き場に保管していた段ボール、アルミ缶、新聞・雑誌などを、パッカー車やトラックへ積み込む作業を行いました。昼食をはさんで午後からは開会式を行い、その後は各地区での回収班と、学校での積み下ろし班に分かれて作業を進めました。

事前に配布したチラシや町内放送でのお知らせにより、多くの地域の皆様にご協力いただきました。県道や町道沿いに置かれた段ボールや古新聞などを、保護者の方々の軽トラックで回収し、学校のグラウンドに運び込みました。学校では、生徒たちが資源を分別しながら、回収業者のトラックへと積み込んでいきました。

生徒たちの働きと、保護者の皆様の温かいご協力のおかげで、予定よりも早く作業を終えることができました。回収で得た利益は、今後の生徒会活動に有効に活用させていただく予定です。

ご協力いただいた保護者・地域の皆様ありがとうございました。



12・1月の主な予定（都合により変更となる場合があります）

12月（19日）				1月（16日）			
日	曜	学校行事等	給食	日	曜	学校行事等	給食
1	月		○	1	木	元旦	
2	火	県版学テ実施日（1・2年） 実力テスト（3年）	○	2	金		
3	水	代表専門委員会 職員会（校内研） 1年調理実習	2・3年	3	土		
4	木		○	4	日		
5	金	集会	○	5	月	仕事始め A日程願書等配布開始	
6	土	新人球技大会（野球） 土佐の子育て学習会		6	火		
7	日	新人球技大会（野球）		7	水		
8	月	1年山芋収穫体験AM	2・3年	8	木	3学期始業式・授業①～⑤ 職員会 給食開始 代表専門委員会 中芸PTA役員会18:00	○
9	火	3年いのちの教育③④ 全校一斉テスト英	○	9	金	実力テスト（1～3年） あいさつ運動 集会	○
10	水	あいさつ運動 フッ素洗口 職員会 1年山芋収穫体験（予備日）	○	10	土		
11	木	合同美術⑤⑥	○	11	日		
12	金	集会 小6体験入学（PM）	○	12	月	成人の日	
13	土	新人球技大会（野球・卓球）		13	火	SC Step by step（～19日）	○
14	日	新人球技大会（野球予備日）		14	水	フッ素洗口	○
15	月		○	15	木	第5回安芸地区P役員会18:00	○
16	火	生徒会役員選挙	○	16	金	第3回英語検定	○
17	水	フッ素洗口 3年保育実習②③ 代表専門委員会	○	17	土	道徳参観日（お弁当の日） SSW	
18	木	中芸地区中高総合発表会（PM）2年	○	18	日		
19	金	あいさつ運動 大掃除（PM）	○	19	月	道徳参観日代休	
20	土			20	火	あいさつ運動 参観週間（～24日） GTEC（1年） PTA見守っチャリ隊	○
21	日	アンサンブルコンテスト（吹奏楽部）		21	水	フッ素洗口 中芸教育研究会	○
22	月		○	22	木		○
23	火	三者面談1	○	23	金	SSW	○
24	水	三者面談2 フッ素洗口	○	24	土		
25	木	生徒会新旧あいさつ・認証式 2学期終業式 2学期給食最終日	○	25	日		
26	金	冬季休業		26	月	第5回本部役員会18:00 認知症の学習（2年）⑤⑥	○
27	土			27	火	A日程出願期間（～1／29）	○
28	日			28	水	フッ素洗口 代表専門委員会	○
29	月			29	木		○
30	火			30	金	集会	○
31	水			31	土	安芸地区PTA研究大会	